

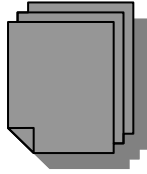
---

## Bitten an die Welpenbesitzer

---



Damit die Welpenspielstunde für alle Teilnehmer mit Spaß und Freude stattfinden kann, lesen Sie bitte folgende Bitten durch:



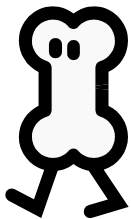
Bringen Sie bitte bei der ersten Teilnahme an der Welpenspielstunde den Impfpass und die Hunde-Haftpflichtversicherung mit.



Füttern Sie Ihren Welpen bitte zwei bis drei Stunden vor der Welpenspielstunde. Bekommt das Hundebaby unmittelbar davor oder eine Stunde vor dem Treffen zu Fressen, könnte ihm schlecht werden und der Welpe erbricht sich. Außerdem besteht beim Spielen und Toben die Gefahr einer Magendrehung, bei der der Hund sofort zum Tierarzt gebracht werden muss, um ihn zu operieren damit er nicht stirbt.



Gehen Sie bitte nicht direkt vor der Welpenspielstunde mit Ihrem Hund Gassi! Es ist wichtig, dass die Welpen ausgeruht und fröhlich zu uns kommen. Lassen Sie ihn am besten zwei bis drei Stunden ruhen bzw. schlafen.



Bringen Sie zur Welpenspielstunde bitte möglichst kleine und weiche Leckerchen mit. Es kann auch als besondere Belohnung Käse oder Wurst klein geschnitten werden. Große und harte Leckerlis eignen sich nicht so gut, da Ihr Welpe im Eifer des Lernens versucht den Keks in einem Stück herunter zu schlingen und verschluckt sich dabei.

Füttern Sie fremde Welpen mit Ihren Leckerchen bitte nur nach Absprache mit deren Besitzern!



Bitte denken Sie daran, Handtücher zum Abtrocknen des Welpens mitzunehmen. Wenn es regnet, wird Ihr Hundebaby nass und auf dem Heimweg soll es sich im Auto nicht erkälten oder eine Blasenentzündung zuziehen. Bei hohen Temperaturen wird den Hunden die Möglichkeit geboten ein kleines Bad zu nehmen, wonach die Welpen ebenfalls abgetrocknet werden sollten.



Bitte ziehen Sie Ihrem Welpen ein Halsband an und befestigen Sie daran eine kurze Leine (keine Flexi-Leine/ Ausrollleine). Während den Spieleinheiten laufen die kleinen Fellknäule „nackig“, also ohne Halsband und Leine, herum, damit sich andere Welpen beim Toben nicht verletzen können. Steht eine Übungseinheit an Geräten oder für das Erlernen von Kommandos an, werden das Halsband und die Leine wieder angelegt. Trägt Ihr Welpe dann ein Geschirr, sind Sie zu lange damit beschäftigt Ihren Hund „anzuziehen“.



Kommen Sie bitte pünktlich, da es dem zu spät kommenden Welpen schwer fallen wird sich in die tobende Gruppe einzufinden. Umgekehrt kommt in die spielende Gruppe Unruhe hinein und die Meute stürzt sich auf den Neuankömmling, der sich überfordert fühlen könnte.



Bitte kommen Sie regelmäßig zur Welpenspielstunde, da gerade die Zeit bis zur 20. Lebenswoche entscheidend ist für das zukünftige Leben des Welpen. Neben verschiedenen „Mutproben“ an speziellen Welpengeräten und immer wieder neuen Gesichtern warten auch die Lieblingsspielpartner auf Ihren Hund.

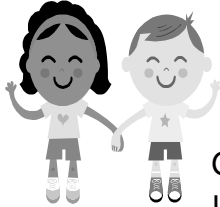
---

## Bitten an die Welpenbesitzer

---



Bitte verzichten Sie während der Spielstunden auf das Rauchen. Sie benötigen während der Übungseinheiten freie Hände. Wir möchten nicht, dass sich Ihr Welpen oder andere Hundebabys an der herunterfallenden heißen Asche verletzen oder sich ein Hund durch das Fressen von Tabak vergiftet.



Gern gesehene Gäste sind Kinder. Aber achten Sie als Eltern darauf, dass die Kinder die Welpen nicht als Kuscheltiere missbrauchen oder unvorsichtig mit den kleinen Hunden umgehen. Auch sollten die Kinder nicht auf den Geräten herum turnen, da diese nicht stabil genug sind, kaputt gehen und sich Ihr Nachwuchs verletzen könnte. Am besten ist es, wenn sich ein Erwachsener um die Kinder kümmert und der andere Erwachsene sich auf den Welpen konzentrieren kann.

Kinder dürfen auch in die Erziehung des Welpen integriert werden, doch darf sie dem Kind nicht allein überlassen werden. Seien Sie immer in der Nähe des Welpen, da Kinder noch nicht gut genug Gefahren abschätzen können.



Schalten Sie bitte vor Beginn der Welpenspielstunde Ihr Handy aus oder lassen es gleich zu Hause. Sie benötigen die volle Konzentration für Ihren Welpen oder Sie verpassen die Anleitungen zum Erlernen der Grundbefehle Sitz, Platz, Fuß, Hier oder Nein.



Bleiben Sie bitte mit Ihrem Welpen Zuhause, wenn er einen kränkenden Eindruck macht. Ist der Organismus des Welpen mit einer drohenden Erkrankung beschäftigt, könnte der Welpen überfordert werden. Außerdem besteht die Gefahr, dass sich die anderen Welpen anstecken.



Das Spielen und Toben mit Artgenossen sowie die Verarbeitung aller angebotenen Umweltreize während der Welpenspielstunde ist für die Welpen sehr anstrengend. Oft machen die Hundebabys gar nicht einen müden Eindruck, da sie ihre eigene Leistungsgrenze noch gar nicht kennen und einschätzen können. Geben Sie Ihrem Welpen daher nach der Welpenspielstunde die Möglichkeit zwei Stunden zu ruhen, schlafen und sich zu erholen.



Bitte ziehen Sie dem Wetter angepasste Kleidung und feste Schuhe an. Bei der Auswahl der Kleidung sollte dazu noch berücksichtigt werden, dass die meisten Welpen noch am Menschen hoch springen und dabei Pfotenabdrücke hinterlassen.



Sie können während der Welpenspielstunde Fragen stellen. Auch wenn Sie der Meinung sind, dass Sie ein banales Anliegen haben, kommen Sie bitte auf uns zu! Oft stellt sich heraus, dass mehrere Welpenbesitzer das gleiche Problem haben und nicht wissen, wie sie bestimmte Situationen lösen können.